

EN APAR'TH

é

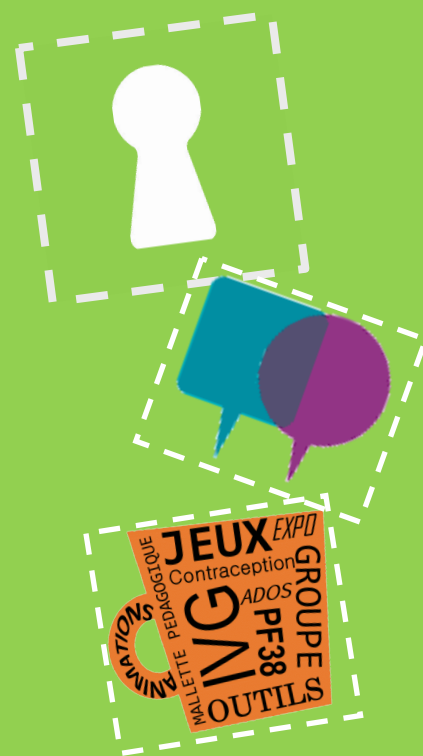
Le Planning Familial de l'Isère organise un second temps
d'échange de **pratiques** à partir
d' **outils d'éducation populaire.**

Un petit déjeuner collaboratif sur...

...Intimité

&

interculturalité



JEUDI 8 DÉCEMBRE 2016

DE 8H30 À 9H30

AU 30 Bd. GAMBETTA, À GRENOBLE